

Articulaciones y músculos de la Rodilla

La rótula

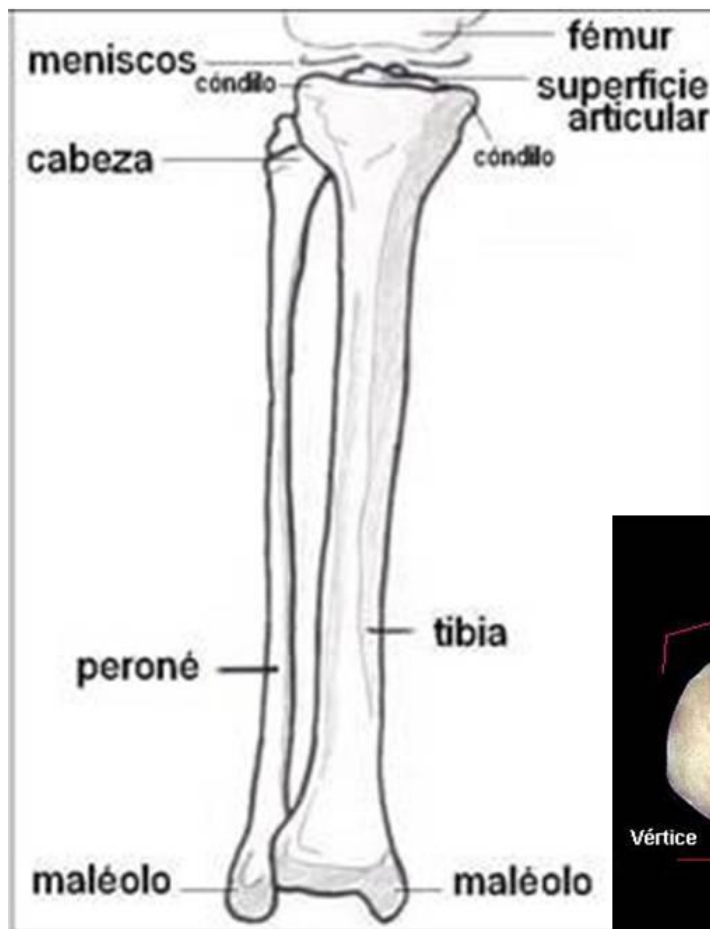
Hueso corto, se ubica en la cara anterior de la rodilla y está articulado en su cara posterior (figura de la derecha) con la tróclea del fémur (art. Femoro rotuliana o femoro patelar). Funciona como una polea móvil y permite la flexión y la extensión de la rodilla.

La tibia

Hueso largo; en la posición anatómica es el hueso mas interno de la pierna. Soporta la mayor cantidad del peso, tiene articulaciones con el peroné pero son inmóviles. Por arriba, los platillos tibiales articulan con los cóndilos del fémur, por debajo, su borde inferior toma contacto con los huesos del pie, formando la articulación del tobillo (art. Tibio peroneo astragalina). Posee un maléolo interno o tibial y en su cara anterior se ubica la tuberosidad anterior de la tibia (T.A.T.), lugar de inserción del tendón rotuliano.

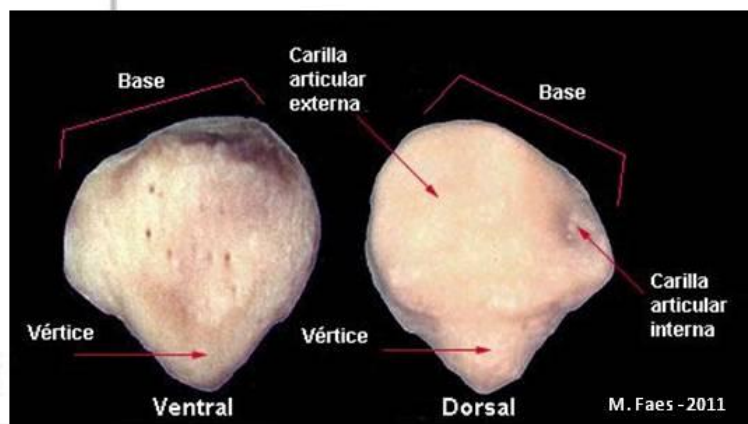
El peroné

Hueso largo, es el más externo en la posición anatómica. Posee una cabeza que sirve de inserción muscular. En su extremo inferior posee un maléolo externo o peroné, y su borde inferior participa en la articulación del tobillo.



HUESOS DE LA PIERNA

RÓTULA



Las articulaciones de la rodilla

Articulación Femoro tibial:

Superficies articulares: Cóndilos del fémur y patillos tibiales, meniscos de por medio.

Tipo: doble condílea

Movimientos: flexión y extensión

Cápsula articular: es grande y laxa, y se une a los meniscos. La sinovial es complicada (se retuerce mucho entre los elementos intracapsulares).

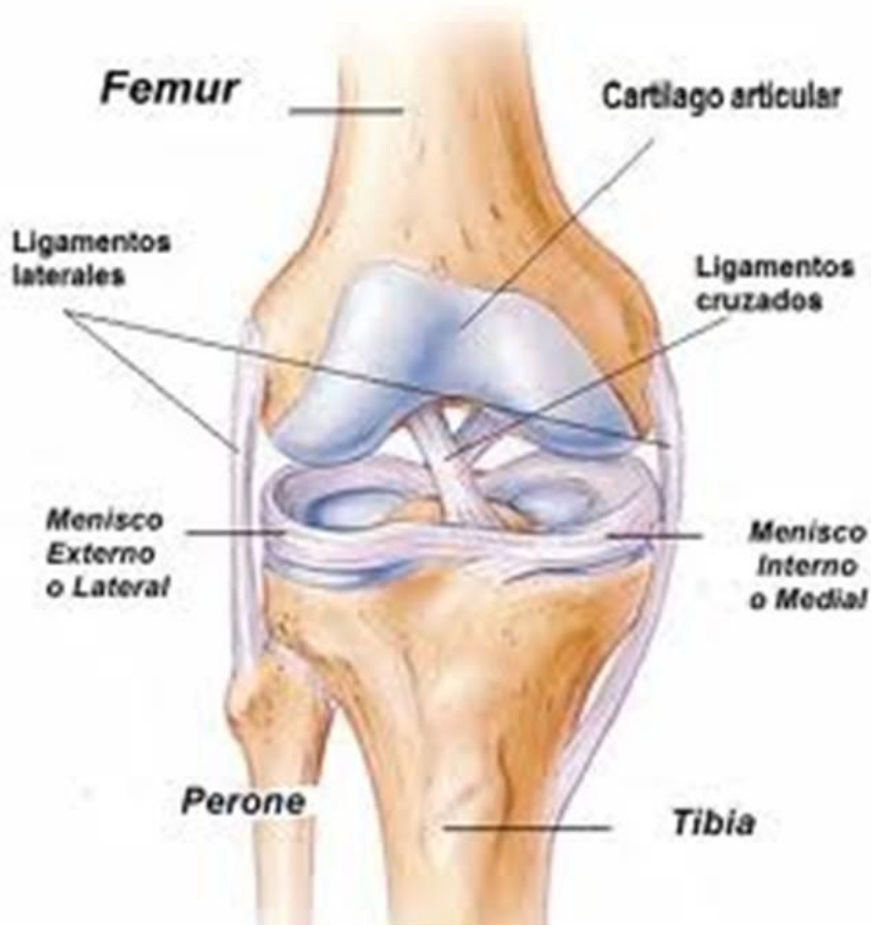
Elementos de unión articular: Menisco interno con forma de C y menisco externo con forma de O. Ligamentos cruzados anterior y posterior.

Articulación Femoro Rotuliana o Femoro Patelar

Superficies articulares: Tróclea del fémur y cara posterior de la rótula.

Tipo: troclear

Movimientos: permite la flexión y la extensión de la rodilla gracias al deslizamiento que realiza la cresta posterior de la rótula sobre el canal troclear, actuando como una polea.

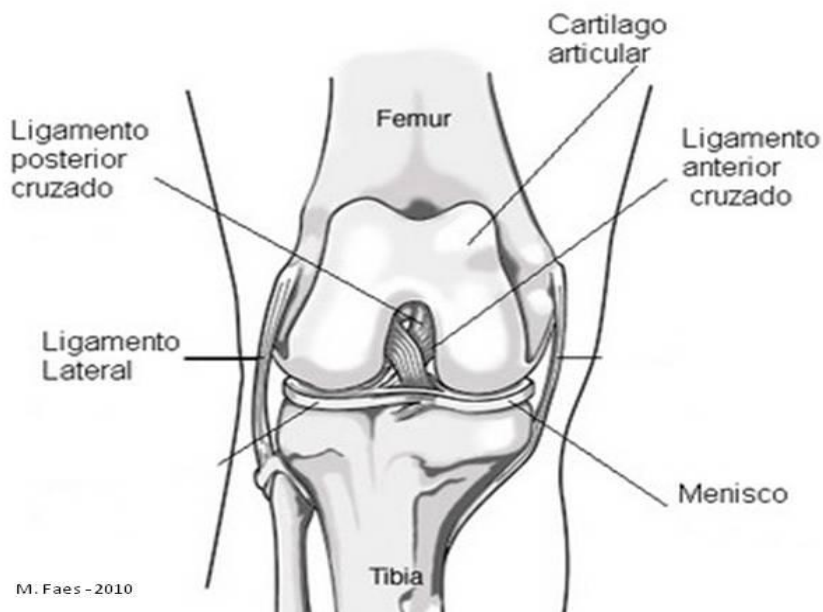


M. Faes - 2010

ARTICULACIONES DE LA RODILLA



ELEMENTOS ARTICULARES DE LA RODILLA



Músculos del muslo

Músculo Aductor mayor:

Origen: Rama del isquion y tuberosidad isquiática

Inserción: Línea áspera, cóndilo medial del fémur

Movimientos: Aductor y extensor de cadera

Músculo Aductor corto (menor):

Origen: Rama inferior del pubis

Inserción: Línea áspera

Movimientos: Aductor | Rotador externo del muslo

Músculo Aductor largo (mediano):

Origen: Sínfisis del pubis

Inserción: Línea áspera del fémur

Movimientos: Aductor, rotador externo y anteversor (en menor medida)

Músculo Grácil (Recto interno):

Origen: Rama inferior del pubis

Inserción: Parte medial de la cara interna de la tibia

Movimientos: Aductor del muslo, flexor de la rodilla

Gracias por visitar este Libro Electrónico

Puedes leer la versión completa de este libro electrónico en diferentes formatos:

- HTML(Gratis / Disponible a todos los usuarios)
- PDF / TXT(Disponible a miembros V.I.P. Los miembros con una membresía básica pueden acceder hasta 5 libros electrónicos en formato PDF/TXT durante el mes.)
- Epub y Mobipocket (Exclusivos para miembros V.I.P.)

Para descargar este libro completo, tan solo seleccione el formato deseado, abajo:

