



UNIVERSIDAD LA SALLE

VICERRECTORÍA DE FORMACIÓN
COORDINACIÓN DE DESARROLLO SOCIAL Y COMUNITARIO

COMUNIDADES DE APRENDIZAJE Y DESARROLLO

SEMESTRE ENERO - JULIO 2006



CADES

MANUAL DE COMPUTACIÓN BÁSICA PARA NIÑOS

NOMBRE:

HORARIO:

SALÓN:

Número de sesiones en el curso: 15 sesiones.

OBJETIVOS DEL CURSO

¡ BIENVENIDO (A) !

Hola amigo (a). Antes que nada, queremos agradecerte por iniciar este curso con nosotros. Este curso tiene el objetivo de darte los conocimientos necesarios para que sepas como funcionan y operan las computadoras. Nuestro curso va enfocado primordialmente a tres finalidades:

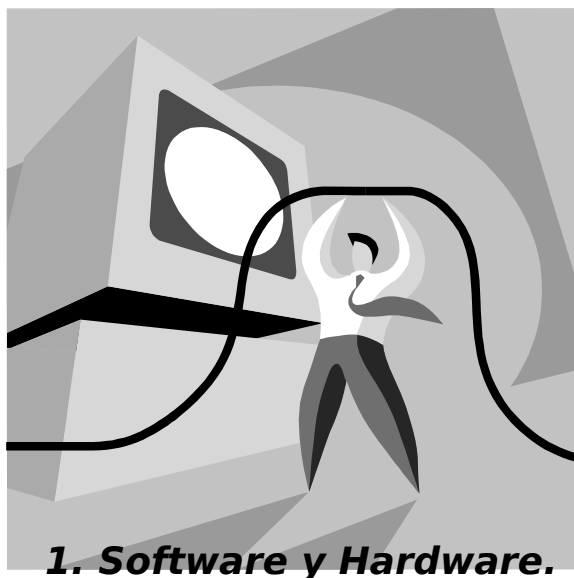
- Que conozcas las partes que componen una computadora.
- Que puedas usarla a través de un sistema que denominamos Windows NT.
- Y que puedas usar las múltiples funciones que se encuentran en la red del sistema Windows NT.

Esperamos que este curso sirva para que logres tus objetivos. Recuerda que el uso de una computadora te ayudará a realizar más rápida y eficientemente tus tareas de la escuela, a buscar la información que buscas, inclusive te ayuda para divertirte con los múltiples juegos que se encuentran en tu computadora.

Te recuerdo que también debes cuidar la computadora que usas para que te dure por mucho tiempo y te ayude en las tareas que ya te mencione.

Mucha suerte amigo (a) y recuerda que aprender es importante ya que te ayuda a ser un hombre o una mujer exitoso (a) en el futuro.

Tus amigos de Cades.

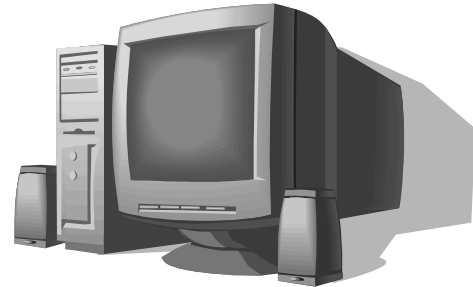


Para un buen uso de una computadora, es indispensable que conozcas de qué se compone la misma.

Así como ves, la computadora esta compuesta por diferentes elementos que te ayudan a ver o a darle órdenes. Todos estos elementos conforman a la computadora para que funcione adecuadamente, y te pueda facilitar la ayuda que necesitas.

Hardware

La palabra hardware significa “estructura metálica”. Hace años las computadoras no tenían elementos de plástico, sino que era completamente de metal, por eso se le denominó así.



Hoy en día, el hardware es aquella parte de la computadora que puedes tocar y ver, tales como el monitor, teclado, cables, tuercas y tornillos.

Como puedes darte cuenta, todos estos elementos se encuentran hechos de diferentes materiales, que se han desarrollado para darte mayor seguridad al momento de usar la computadora.

Software

Así como existe aquella parte física de la computadora que se llama hardware, también existe otra parte que se llama “software”.

El software son todos los programas que se encuentran en tu computadora. Estos programas ya vienen de fábrica o tú puedes agregarlos a tu computadora (paquetería).

El software, en términos sencillos, es lo que le da “vida” a la computadora y hace que haga las operaciones que necesitas. Dependiendo la tarea que vayas a realizar con tu computadora, es el programa que debes utilizar. Por ejemplo, para crear una carta o un reporte usted ejecutara un procesador de palabras, para hacer cálculos una hoja de cálculo, etc.

Ejercicio 1: Realiza un dibujo de la computadora. También explica con tus palabras lo que es el hardware y el software.

2. Configuración Básica

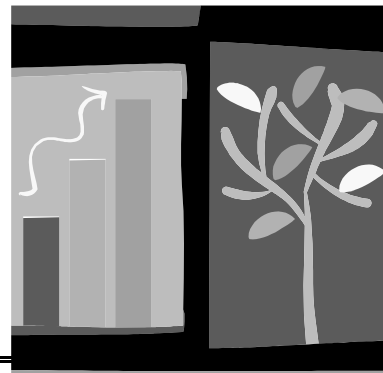
Las computadoras se les puede nombrar de distintas formas: Computadora, PC, etc. Todas las computadoras se componen de elementos básicos sin los cuales no podría funcionar. Estos elementos son tres:

- Una unidad de sistema (C.P.U. - En español UCP: Unidad Central de Procesamiento)
- Un monitor, y
- Un teclado.

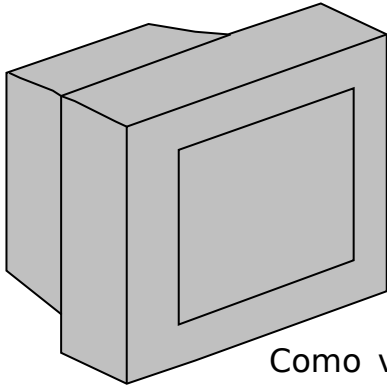
2.1 El monitor

El monitor es aquel dispositivo de entrada y de salida de datos que tiene la computadora.

Su función es permitir ver la información que se encuentra en uso. Así, si tú tecleas algo, las teclas que aprietes se van a ver en el monitor, dependiendo del programa que estés usando.



Así como el televisor que tienes en casa, la computadora tiene el monitor, en el cual se pueden ver líneas, formas, figuras y muchas cosas más.



Igual que tu televisión, el monitor de la computadora puede desplegar información a color o en blanco y negro, dependiendo de la información que desees ver.

En la parte inferior del monitor, se puede observar que tiene un botón de encendido y también están sus botones de control de brillantez y nitidez de la pantalla que pueden ser ajustados manualmente.

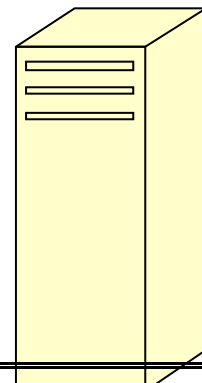
Como ves es igual que la televisión que tienes en tu casa. La única diferencia es que la computadora se conecta a los demás elementos para crear una herramienta que te sirve de apoyo en tus tareas cotidianas.

Ejercicio 2: Dibuja el monitor de una computadora.

2.2La Unidad Central de Proceso (C.P.U.)

Es el “cerebro” de la computadora. Así como los animales y nosotros tenemos un cerebro, la computadora también lo tiene. Este “cerebro” tiene una forma de caja y a él se encuentran conectados todos los elementos de la computadora.

Es como un ser humano, así como nosotros tenemos conexiones que envían ordenes desde nuestro cerebro hacia las manos, piernas, etc, la computadora esta conectada con todos los demás elementos para darles ordenes. Les dice que deben hacer para realizar su labor.



Dentro de este “cerebro” se encuentra la memoria principal y dispositivos de almacenamiento secundario que son como los drives, CD ROMM, fax módem, entre otros, los cuales veremos más adelante.

Ejercicio 3: Dibuja un cerebro humano y dibuja el CPU de la computadora.

2.3 El Teclado

Es aquel elemento que tiene muchas teclas. Se le considera un dispositivo de entrada ya que permite introducir información a la computadora.

El teclado tiene varios tipos de teclas que permiten realizar una determinada función. Te explicamos brevemente los tipos de teclas que hay:

Teclas estándar de máquina de escribir.

Así como en una máquina de escribir, el teclado tiene teclas que básicamente contienen las letras del alfabeto, colocadas de la misma manera que en una máquina de escribir.

También en estas se contemplan las teclas que tienen algún signo de puntuación como las comas, los puntos, punto y coma, dos puntos, guión largo, guión corto, acento, etc.

También se usan las que tienen números, por la función que tienen, ya que pueden escribir también comillas, signos de exclamación, interrogación, paréntesis, etc.

Teclas de Función.

Son teclas que tienen una función especial, dependiendo del programa que se esté utilizando realizan una tarea determinada. Por eso inician con la letra “F”, que significa “función”.

Son aquellas que se encuentran en la parte de arriba de tu teclado y que van desde el F1 hasta el F12. Al apretar una de estas teclas se realiza alguna actividad.

Por ejemplo la tecla F1 puede ser para presentar mensajes de ayuda, la tecla F4 puede mandar a impresión un documento en un procesador de palabra, etc.



Teclado Numérico.

El teclado numérico es donde se encuentran los números del 0 al 9.

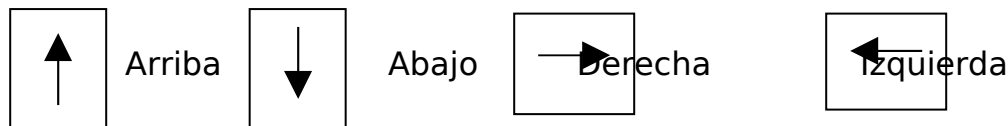
El teclado tiene dos formas de escribir o digitar números:

- a) Usando las teclas que se encuentran en la parte de arriba del teclado de máquina de escribir. (Recuerda que ya habíamos mencionado estas teclas).
- b) Usando las teclas del lado derecho del teclado. Aquí no sólo se encuentran los números del 0 al 9, sino que también se encuentran teclas de más (+), menos (-), por (*) y entre (/), además de un punto que sirve como punto decimal.

Para usar este teclado en forma numérica hay que activar el botón que se llama "Bloq Num" y que se encuentra en la parte de arriba y a la izquierda del teclado numérico.

Teclas de Cursor.

En algunos programas es necesario desplazarse a lo largo y ancho de la pantalla para cambiar o añadir información. Las teclas del cursor le permiten desplazar dicho cursor hacia la izquierda, derecha, arriba o abajo según se requiera. Estas teclas se encuentran en la parte de izquierda del teclado numérico. Son las flechas que tienen los siguientes símbolos:

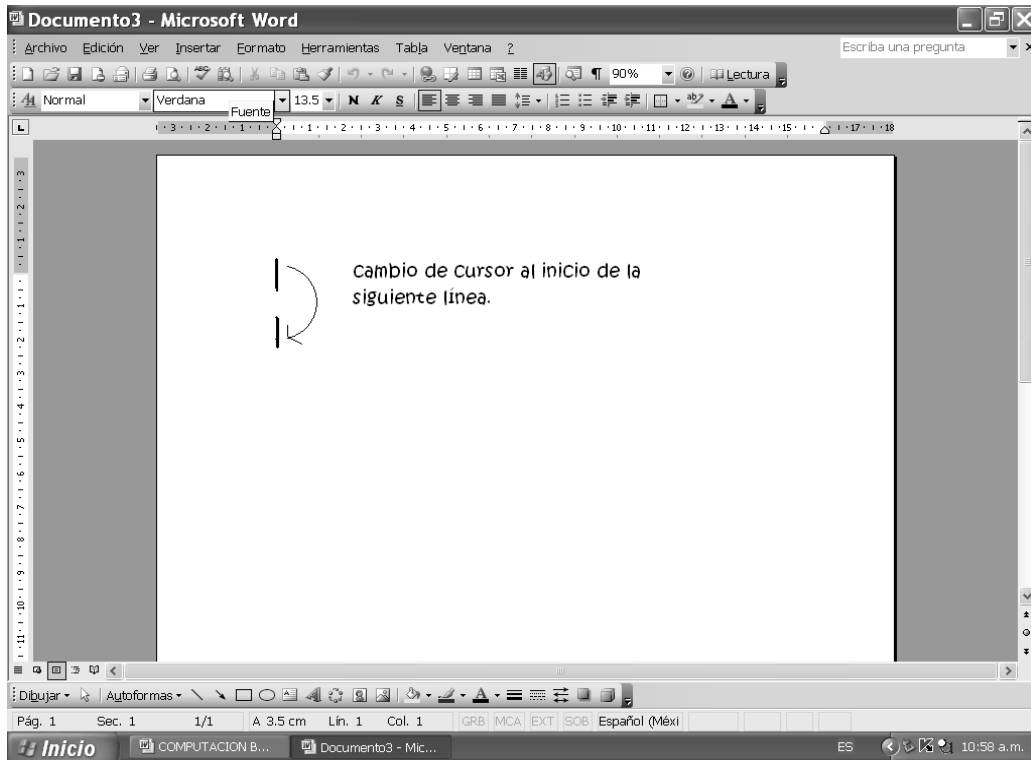


Teclas Adicionales.

Son aquellas teclas que se usan mucho en diferentes programas. Cada una tiene una tarea en particular.

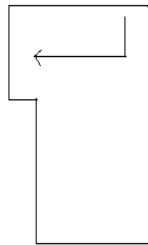
Enter.

1. Mueve el cursor al inicio de la siguiente línea.



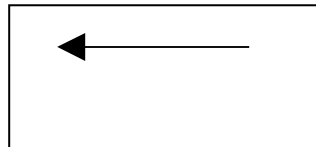
2. Transfiere la información tecleada del teclado a la memoria del C.P.U.
3. Al presionar esta tecla ejecuta la orden dada.

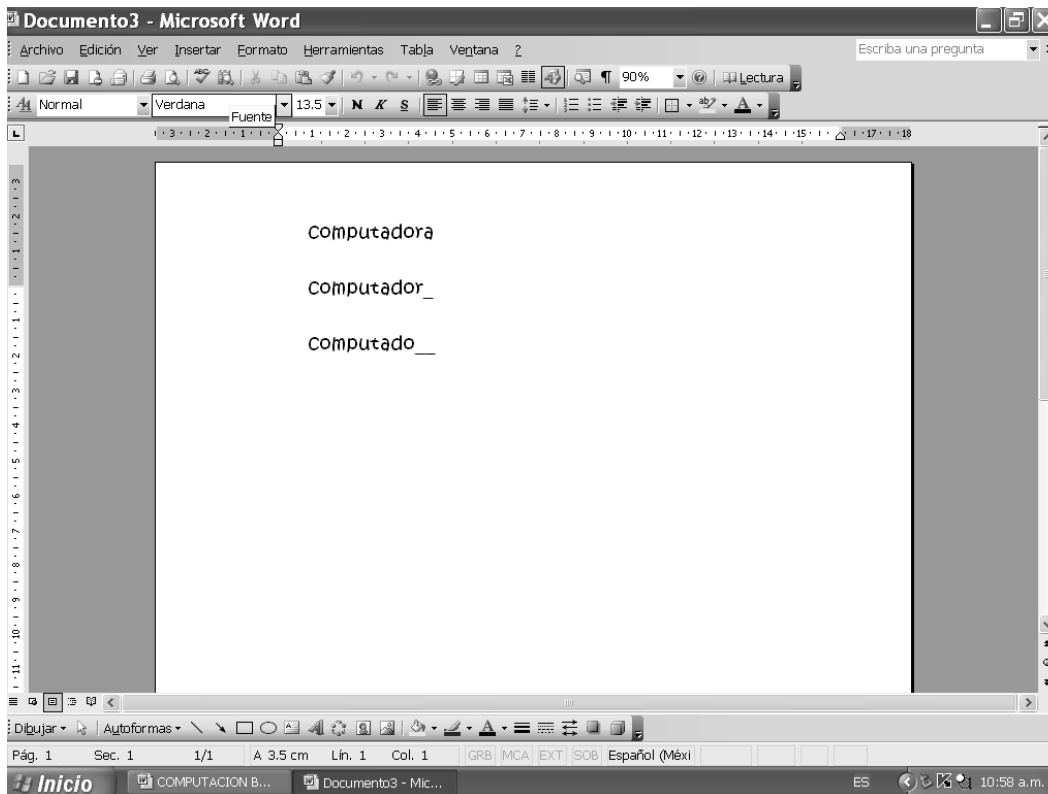
Tiene el siguiente símbolo:



Retroceso.

Lleva el cursor espacio atrás, borrando los caracteres a la izquierda del cursor. Tiene el siguiente símbolo:

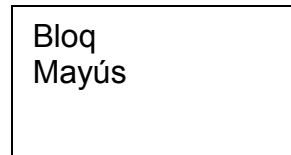




Mayúsculas Permanente.

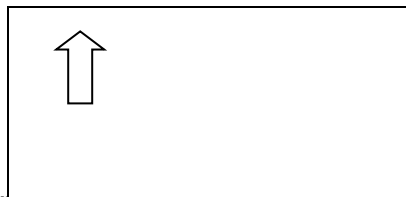
Fija las teclas a su función de mayúsculas y minúsculas.

Ejemplo: AAAAA
 aaaaaaaaa

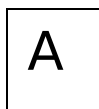


Mayúsculas Temporal.

Es la tecla que permite alternar entre mayúsculas y minúsculas. Mientras se mantenga apretada la tecla temporal con la letra o símbolo correspondiente, la escribirá en mayúsculas o escribirá un símbolo distinto.



Ej:



En tanto se mantenga apretada la tecla de mayúsculas

temporal al mismo tiempo que la letra A, la letra aparecerá en mayúsculas. Si no, aparecerá en minúsculas.

Gracias por visitar este Libro Electrónico

Puedes leer la versión completa de este libro electrónico en diferentes formatos:

- HTML(Gratis / Disponible a todos los usuarios)
- PDF / TXT(Disponible a miembros V.I.P. Los miembros con una membresía básica pueden acceder hasta 5 libros electrónicos en formato PDF/TXT durante el mes.)
- Epub y Mobipocket (Exclusivos para miembros V.I.P.)

Para descargar este libro completo, tan solo seleccione el formato deseado, abajo:

