

# Teorías de la personalidad

**GERMÁN ADOLFO SEELBACH GONZÁLEZ**

**Red Tercer Milenio**

## TEORÍAS DE LA PERSONALIDAD

# TEORÍAS DE LA PERSONALIDAD

GERMÁN ADOLFO SEELBACH GONZÁLEZ

RED TERCER MILENIO



## AVISO LEGAL

---

**Derechos Reservados © 2012, por RED TERCER MILENIO S.C.**

Viveros de Asís 96, Col. Viveros de la Loma, Tlalnepantla, C.P. 54080, Estado de México.

Prohibida la reproducción parcial o total por cualquier medio, sin la autorización por escrito del titular de los derechos.

Datos para catalogación bibliográfica

Germán Adolfo Seelbach González

*Teorías de la personalidad*

ISBN 978-607-733-193-3

**Primera edición: 2013**

Revisión pedagógica: Aurora Leonor Avendaño Barroeta

Revisión editorial: Ma. Eugenia Buendía López

## DIRECTORIO

---

**Bárbara Jean Mair Rowberry**  
*Directora General*

**Jesús Andrés Carranza Castellanos**  
*Director Corporativo de Administración*

**Rafael Campos Hernández**  
*Director Académico Corporativo*

**Héctor Raúl Gutiérrez Zamora Ferreira**  
*Director Corporativo de Finanzas*

**Luis Carlos Rangel Galván**  
*Director Corporativo de Mercadotecnia*

**Ximena Montes Edgar**  
*Directora Corporativo de Expansión y Proyectos*

# ÍNDICE

Introducción	3
Objetivo general de aprendizaje	4
Mapa conceptual general	5
Unidad 1: Definición de personalidad	6
Mapa conceptual	7
Introducción	8
1.1 Definición de personalidad	9
1.2 Componentes de la personalidad	9
1.3 Definición de teoría de la personalidad	10
Autoevaluación	14
Unidad 2: Teorías psicodinámicas	16
Mapa conceptual	17
Introducción	18
2.1 Psicoanálisis de Freud	19
2.1.1 Sigmund Freud	19
2.1.2 Postulados fundamentales	20
2.1.3 Concepciones fundamentales de la personalidad	23
2.1.4 Criterios de anormalidad	26
2.2 Modelo neopsicoanalítico	32
2.2.1 Carl Jung	33
2.2.2 Erik Erikson	36
2.2.3 Erich Fromm	40
Autoevaluación	44
Unidad 3: Teorías humanístico-existenciales	47
Mapa conceptual	48
Introducción	49

3.1 Modelo Gestalt	50
3.2 Psicología de la salud y el desarrollo de Abraham Maslow	55
3.3 Enfoque centrado en la persona de Carl Rogers	58
3.3.1 La persona plenamente funcional	59
3.3.2 Condiciones para el enfoque centrado en la persona	59
Autoevaluación	62
Unidad 4: Psicología cognitiva	66
Mapa conceptual	67
Introducción	68
4.1 Modelos cognitivos	69
4.1.1 Edward C. Tolman	70
4.1.2 Albert Ellis	71
4.1.3 Albert Bandura	74
4.1.4 Jean Piaget, Lev Semenovich Vygotski y David Ausubel	77
Autoevaluación	81
<i>Glosario</i>	<i>85</i>
<i>Bibliografía</i>	<i>87</i>

## INTRODUCCIÓN

El estudio de la personalidad pertenece al campo de estudio de la psicología. La personalidad puede explicarse desde varios enfoques; en primer lugar, permite conocer de manera aproximada los motivos que conducen a un individuo a actuar, sentir, pensar y desenvolverse en un medio; también es posible conocer la manera en la cual un individuo puede aprender e interactuar en el entorno. La personalidad se puede definir como la estructura dinámica que tiene un individuo, esta estructura se compone de características psicológicas, conductuales, emocionales y sociales; estas características se desarrollan a partir de la interacción de elementos ambientales y biológicos. Se han desarrollado teorías de la personalidad para describir y explicar la conducta de las personas; a través del tiempo surgieron otras tipologías sencillas, cuyo objetivo era describir las diferencias individuales dependiendo de las características observadas en las conductas.

Las explicaciones pseudocientíficas originaron diferentes corrientes de conocimiento, como el psicoanálisis de Sigmund Freud con el desarrollo del aparato psíquico, así como otros estudios de diferentes psicoanalistas; después se desarrollaron los modelos cognitivos, que surgieron a partir de las limitaciones teóricas y prácticas de la corriente conductual, así como el reduccionismo y la metodología del paradigma mecanicista.

Finalmente se desarrollaron otros modelos pertenecientes a las corrientes humanistas, por una parte, se originaron como resistencia a paradigmas anteriores del tipo mecanicista, así como por la curiosidad de explorar áreas del ser humano que antes no era posible estudiar, entre esas áreas se encuentra la personalidad; de esta manera, las teorías de Abraham Maslow, Carl Rogers y Fritz Perls complementaron el paradigma humanista.

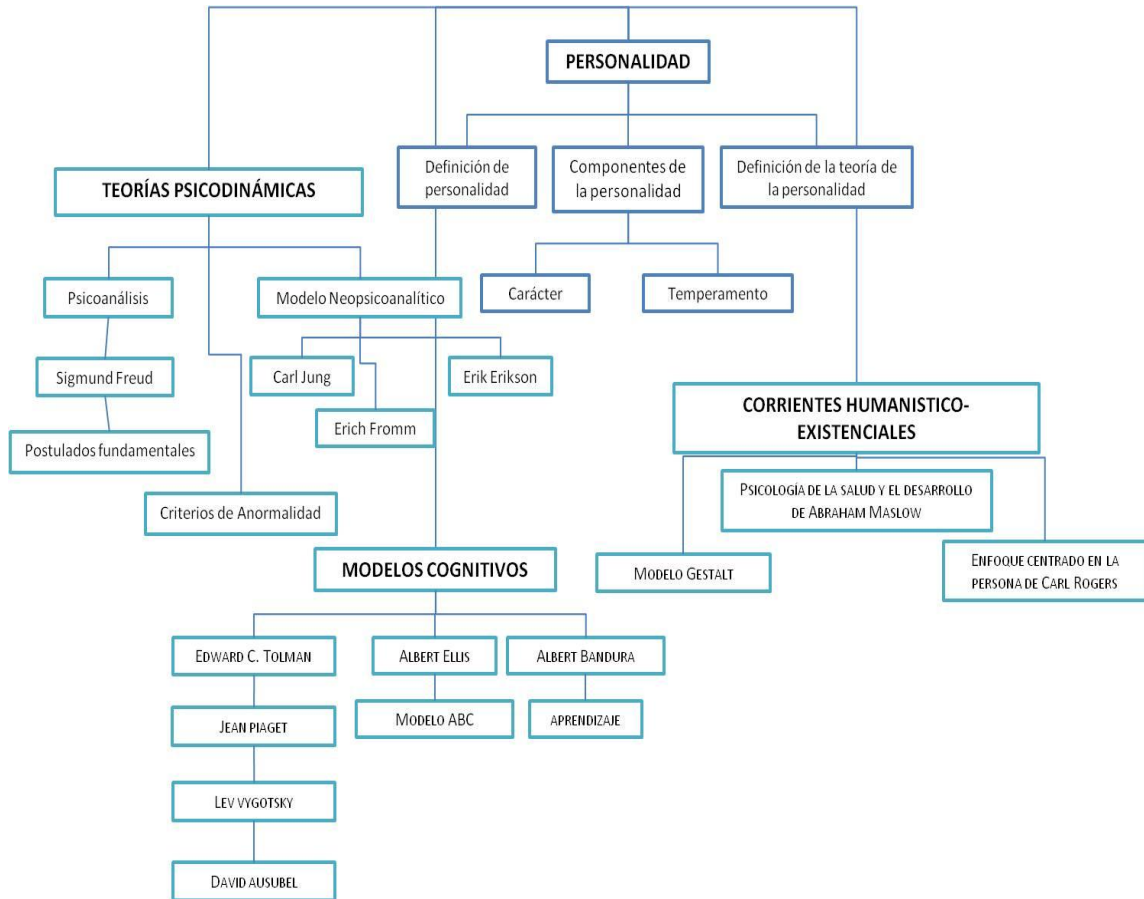
No existe una teoría única de la personalidad, sin embargo hay varias teorías que explican y comprenden al ser humano desde puntos de vista particulares y diferentes.

## OBJETIVO GENERAL DE APRENDIZAJE

El estudiante comprenderá las características de la personalidad del ser humano; además, reconocerá las aportaciones que las teorías psicológicas hacen al comportamiento del ser humano.



# MAPA CONCEPTUAL GENERAL



# UNIDAD 1

## DEFINICIÓN DE PERSONALIDAD

### OBJETIVO

Conocer el origen del concepto de personalidad, así como la composición de la personalidad en el ser humano y los enfoques científicos que la investigan.

### TEMARIO

1.1 DEFINICIÓN DE PERSONALIDAD

1.2 COMPONENTES DE LA PERSONALIDAD

1.3 DEFINICIÓN DE TEORÍA DE LA PERSONALIDAD

## Gracias por visitar este Libro Electrónico

Puedes leer la versión completa de este libro electrónico en diferentes formatos:

- HTML(Gratis / Disponible a todos los usuarios)
- PDF / TXT(Disponible a miembros V.I.P. Los miembros con una membresía básica pueden acceder hasta 5 libros electrónicos en formato PDF/TXT durante el mes.)
- Epub y Mobipocket (Exclusivos para miembros V.I.P.)

Para descargar este libro completo, tan solo seleccione el formato deseado, abajo:

